



OpenRemote

Smart Cities in ganz Europa

Pierre Kil





Was ist eine Smart City und warum?

- Die städtischen Dienstleistungen verbessern und Lebensqualität steigern
- Mit Daten Arbeitsabläufe optimieren und effizienter gestalten
- Erstellen neue Anwendungen über vertikale Silos hinweg



Straßenbeleuchtung,
sich dynamisch anpassen
der öffentliche Raum.

STRIJP-S



EINDHOVEN

STRIJP-S | Kaart | Assets | Regels | Inzicht | Strijp

Brightness White Cold LED (0-255)	30
Brightness White Warm LED (0-255)	30
Colour RGB LED	#000000
Direction	180
IP Address	192.168.2.70
Mast	3005
Mast height(m)	6
On/Off	Uit

BEKIJK

© OpenMapTiles © OpenStreetMap contributors

Beleuchtung

Dynamische Anpassung an die Bedingungen, Erhöhung der Sicherheit und Energieeffizienz

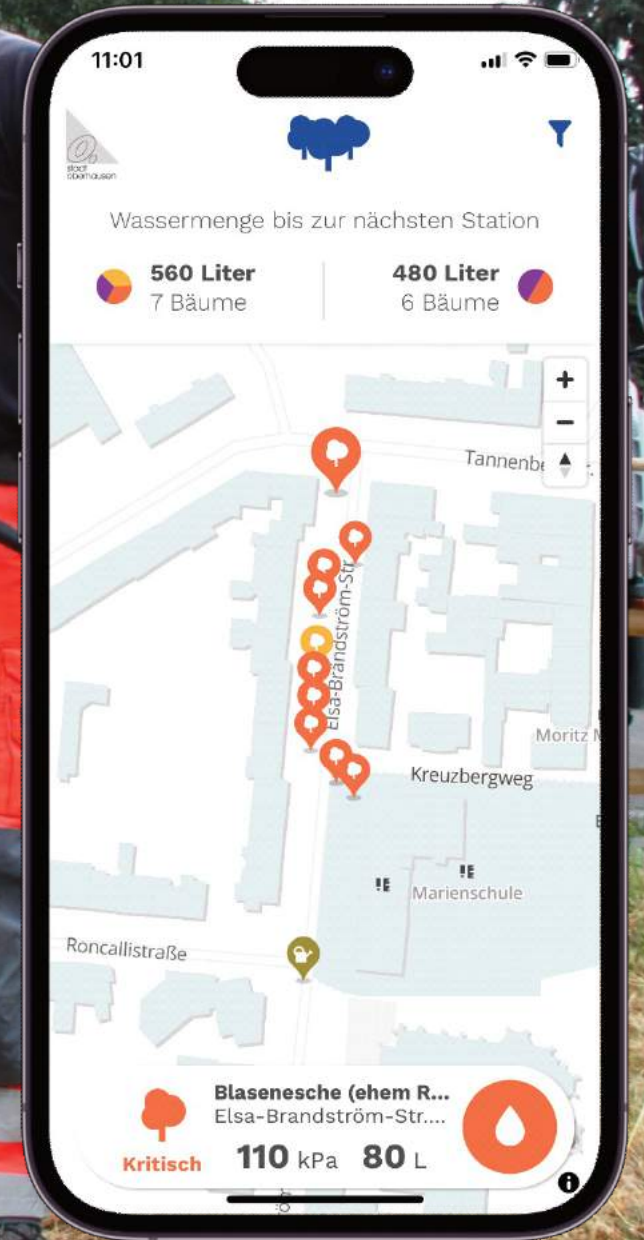
Machen Sie die Beleuchtung zu einem Teil von Feste und Veranstaltungen

Individuelle Lichtsteuerung für Berechtigte sicher organisieren



Sicherstellen, Bäume überleben die Dürre von das sich verändernde Klima.

stadt oberhausen





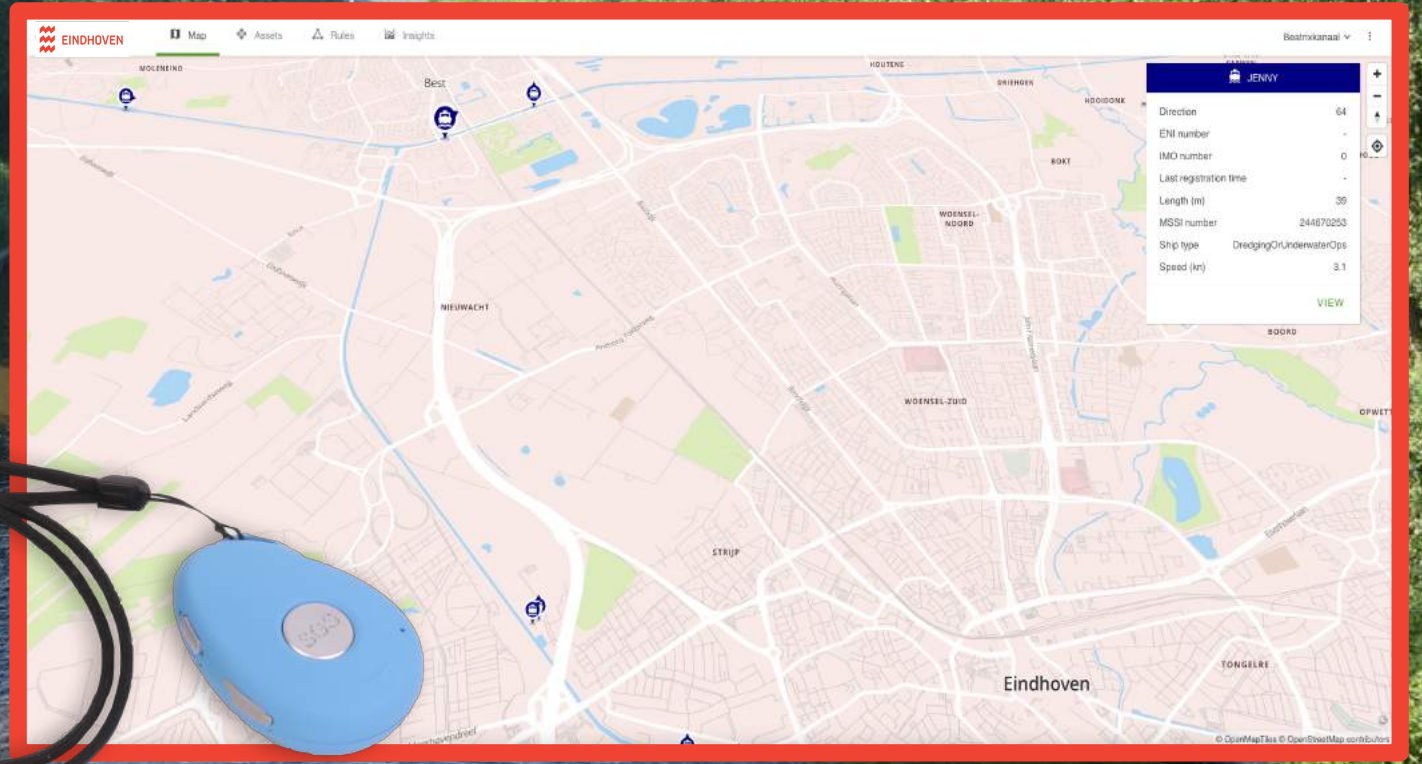
Bäume schützen

Überwachen den Boden und sagen voraus, wann Bäume gegossen werden müssen

Planen optimierte Routen nur für Bäume, die Wasser benötigen

Anbindung verschiedener Lösungen und Datenquellen zur Erleichterung der Wartung über eine separate App

Sicherere Kanäle für Schiffe, Boote und Kajaks durch Standortfreigabe





Sicherere Kanäle

Überwachen die Standorte von Frachtschiffen, Booten und Kajaks

Benachrichtigen Benutzer beim Näherkommen

Für die Anmeldung von Frachtschiffen zur Hafennutzung

Vernetzen Tracker, Marine Traffic, Finanz,...

Verbessern Sie die Nutzung lokal erzeugter Energie durch die Autos des Stadtpersonals



Energiewende



Überwachen und prognostizieren Sie Energieproduktion, -verbrauch und -tarife

Kostenoptimiertes Laden der Autos in der Stadt planen

Verknüpfen Solarmodule, Batterien, Autos und Ladegeräte

Erstellen Apps für jeden Benutzertyp

Passagierströme, Reduzierung von Warteschlangen durch Vorhersage der Passagierströme



Koninklijke Marechaussee



Passagierströme

Überwachen und prognostizieren
Passagierströme

Planen eine kostenoptimierte
Personalbesetzung am Kontrollpunkt
und verkürzen von Wartezeiten

Messen und vorhersagen von
Verkehrsströme im Flughafen bei
sich ändernden Ankunft und Gates

Senken Sie gemeinsam die Spitzenstromverbrauch in Ihre Nachbarschaft.

✘ Gemeente
✘ Amsterdam
✘



Energiewende

Verbinden Sie verschiedene Haushalte in der Nachbarschaft und teilen Sie die Solarproduktion


Planen Sie kostenoptimierte Verbräuche für Haushalte sowie zur Lastverteilung

Haushalte vernetzen und Anreize für Verhaltensänderungen schaffen





Was funktionierte und was nicht

- Neue abteilungsübergreifende Anwendungen, für die es noch keine Lösung gibt
 - Die technische Integration in bestehende Systeme verhindert Verzögerungen
 - Es reicht aus, ein Problem zu lösen
- 



Einige Vorschläge für eine Smart City

- Beginnen Sie mit einem einzelnen Problem und einer konkreten Anwendung
- Erstellen Sie spezielle Apps für Benutzer
- Machen Sie keine Pilotprojekte, sie sind oft ein Vorwand für städtische Experten, sich nicht zu engagieren





openremote.io



github.com/openremote



forum.openremote.io



youtube.com/c/openremotepro



info@openremote.io